

L'échocardiographie de stress dans tous ses états



Service de cardiologie
1er étage - partie H1
Salle de cours Pavier

CHU TOULOUSE Hôpital RANGUEIL

1, avenue du Pr Jean
Poulhès
31059 Toulouse

SUIVEZ NOUS



Vos données personnelles font l'objet d'un traitement par Bracco Imaging France aux fins de gestion des manifestations à caractère promotionnel ou scientifique (invitation, prise en charge, respect du dispositif «anti-cadeaux» et transparence des liens). Vos données seront transmises aux instances ordinaires / Direction Centrale du Service de Santé des Armées et feront l'objet d'une publication sur le site www.transparence.sante.gouv.fr.

Vous pouvez, selon les cas, retirer votre consentement au traitement de vos données, y accéder, les rectifier, les effacer, limiter leur traitement, ainsi que demander leur portabilité.

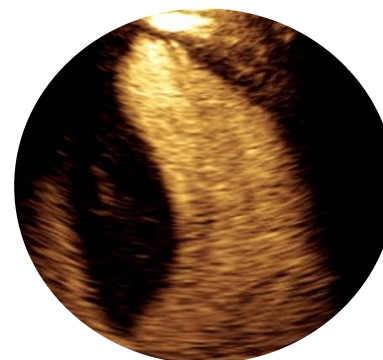
Vous pouvez vous opposer au traitement de vos données et demander à être retiré de nos listes de diffusion pour les invitations, sans avoir à vous justifier. En revanche, vous ne pouvez pas vous opposer aux traitements qui relèvent d'une obligation légale de Bracco (dispositif «anti-cadeaux» et transparence des liens).

Vous pouvez exercer vos droits auprès du Délégué à la protection des données : donnees.personnelles@bracco.com ou 7 rue Léonard de Vinci - BAT-A Pascal - 91300 Massy. Pour une information complète relative au traitement de vos données, veuillez consulter notre site internet <https://imaging.bracco.com/fr-en> - Rubrique Dispositions réglementaires et qualité - Données personnelles - Hospitalité.



BRACCO IMAGING FRANCE
ATELIER SONOVUE

L'échocardiographie de stress dans tous ses états



Jeudi 19 Mai 2022
De 09h30 à 16h30



CHU TOULOUSE Hôpital RANGUEIL
1, avenue du Pr Jean Poulhès
31059 Toulouse

Orateurs



Dr Yoan LAVIE BADIE
Service Cardiologie
CHU Toulouse



Dr Philippe GARCON
Service Cardiologie
GH PARIS SAINT JOSEPH



BRACCO
Imaging France



L'échocardiographie de stress dans tous ses états

Orateurs



Dr Yoan LAVIE BADIE

Service Cardiologie
CHU Toulouse



Dr Philippe GARCON

Service Cardiologie
GH PARIS SAINT JOSEPH

PROGRAMME



09:00 - 09:30 Accueil des participants

09:30 - 10:00 Ischémie, viabilité, réserve : comment s'y retrouver dans la terminologie

10:00 - 11:00 Au-delà de la cinétique : apport de l'échographie de contraste

Au-delà des coronaires : apport de l'échographie de stress dans :

- 11:00 - 12:30**
 - Les valvulopathies
 - Les CMH
 - La cardiologie du sport



12:30 - 13:30 Déjeuner

13:30 - 15:30 Cas cliniques, trucs et astuces, échanges avec les participants

15:30 - 16:00 Le futur de l'échographie de stress : strain, 3D etc.

16:00 - 16:30 Clôture de la journée

Questionnaire de satisfaction à scanner à la fin de la session



**INSCRIPTION AUPRÈS DE
VOTRE DÉLÉGUÉ
BRACCO**

Valérie PAUTRAT
Valerie.Pautrat@bracco.com
01 60 79 82 53